

DZĪVOJAMAI MĀJAI ČIEKURKALNA 1.LĪNIJĀ 23A, RĪGĀ, FUNKCIONĀLI NEPIECIEŠAMĀIS ZEMESGABALS

APZĪMĒJUMI PLĀNĀ:

- 01000870216 Zemes vienības robežas, kadastra apzīmējums
- Ielas sarkanā līnija
- 23A** Dzīvojamā māja Čiekurkalna 1.līnijā 23A, Rīgā (būves kad.apz.01000870216001). Nekustamais īpašums sastāv no 2 stāvu dzīvojamās mājas ar 6 dzīvokļu īpašumiem. Reģistrēta Rīgas pilsētas zemesgrāmatā nodalījuma Nr.29498.
- Dzīvojamai mājai Čiekurkalna 1.līnijā 23A, Rīgā, funkcionāli nepieciešamā zemesgabala robeža. Platība ~ 1114 kv.m. Apbūves intensitāte 41% (atļautais maks.50%). Brīvā teritorija 94% (atļautais min.50%).

Funkcionāli nepieciešamo zemesgabalu veido:

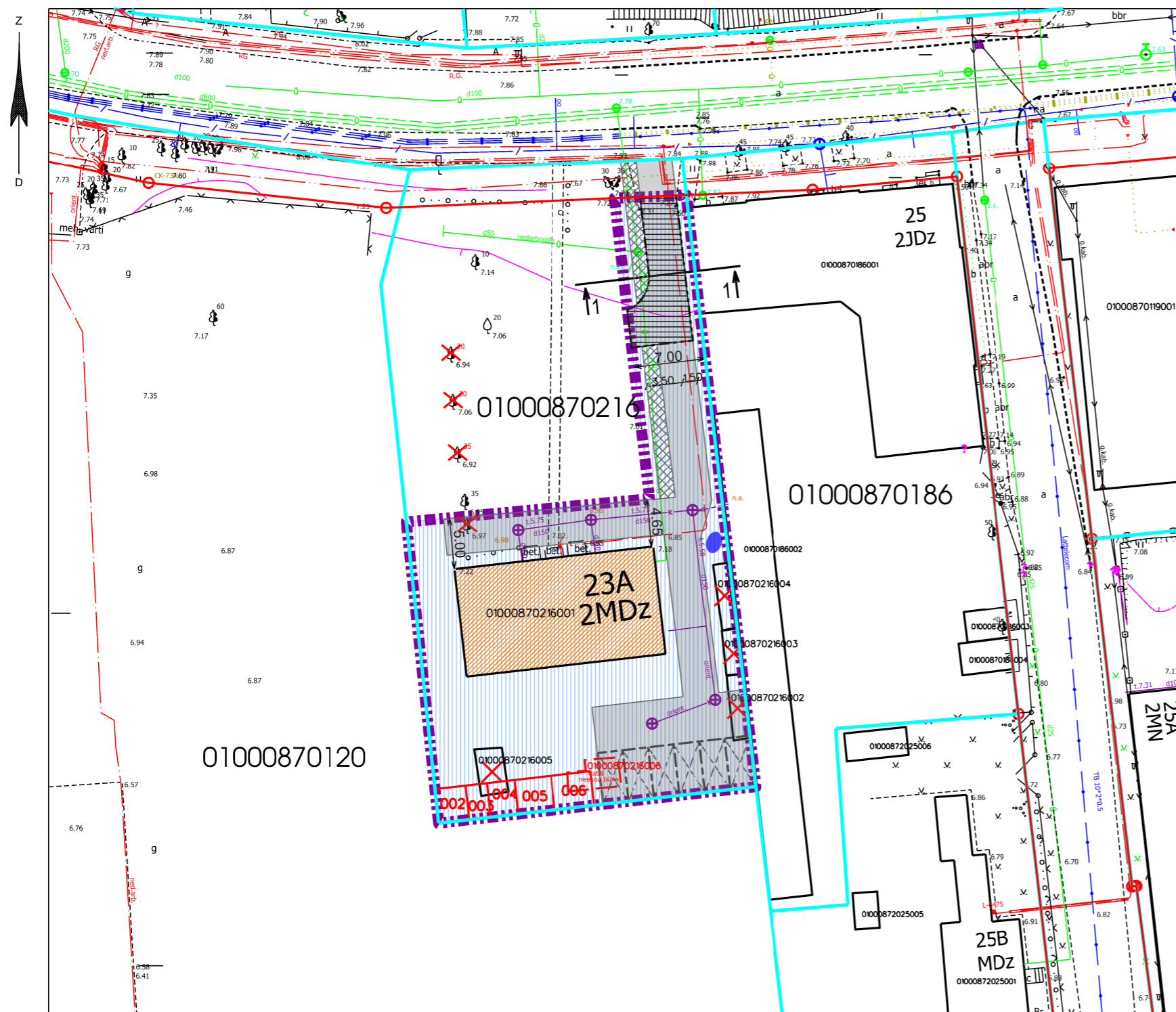
- Zemesgabals, par kuras izmantošanas nosacījumiem dzīvojamās mājas Čiekurkalna 1.līnijā 23A, Rīgā dzīvokļu īpašniekiem ir jāvienojas ar zemesgabala īpašnieku. Platība - 1114 kv.m.*
Veido:
- zemesgabala ar kad.apz. 0100 087 0216 daļa. Platība -1114 kv.m. Reģistrēts Rīgas pilsētas zemesgrāmatas nodalījumā Nr. 28821. Īpašnieks - Fiziska persona.
- Dzīvojamās mājas Čiekurkalna 1.līnijā 23A, Rīgā funkcionāli nepieciešamajā zemesgabalā atrodas vairāki šķūņi (būves kadastra apzīmējumi 01000870216002, 01000870216003, 01000870216004, 01000870216005 un 01000870216006), kuriem nav zināma ēku piederība, bet ķurus izmanto dzīvokļu īpašnieki
- Šķūņi - būves kadastra apzīmējumi 01000870216002, 01000870216003, 01000870216004, 01000870216005 un 01000870216006, kas teritorijas labiekārtojuma dēļ tiks pārvietoti
- 002 Projektētie malkas šķūņi
- Projektētais atkritumu konteineru laukums
- Dabā neesoši koki
- Iespējamā autonovietnes ~ 6
- Projektētais piebraukšanas ceļš
- Projektētais gājēju ceļš
- Teritorija, kas var kalpot par pamatu ceļa servitūta tiesības nodibināšanai

PIEZĪMES:

1. Atbilstoši Rīgas teritorijas plānojuma 2006. - 2018. gadam grafiskai daļai un teritorijas izmantošanas un apbūves noteikumiem, zemesgabals atrodas jauktas apbūves ar dzīvojamo funkciju teritorijā (J):
 - Maksimālais stāvu skaits - 5 stāvi.
 - Iedibinātie apbūves tehniskie rādītāji:
 - Zemesgabala maksimālā apbūves intensitāte - 50%.
 - Zemesgabala minimālā brīvā teritorija - 50%.
2. Funkcionāli nepieciešamais zemesgabals atrodas:
 - apbūves aizsardzības teritorijā "Čiekurkalns";
 - perimetrālās apbūves teritorijā;
 - 15 km zonā ap starptautiskās lidostas "Rīga" kontrolpunktu, kur darbību veikšanai, kas veicina putnu koncentrāciju, saņemama Civiltās aviācijas aģentūras atļauja.
3. Funkcionāli nepieciešamā zemesgabala robežas, platība, apgrūtinājumi un to platības tiks precizētas veicot instrumentālo uzmērīšanu dabā.

Datu sagatavošanā izmantoti:

1. Nekustamā īpašuma valsts kadastra informācijas sistēmas dati (autors: ©Valsts zemes dienests 2011-2017)
2. Pašvaldības augstas detalizācijas topogrāfiskās informācijas datubāzes dati mērogā 1:500 (autors ©Rīgas pilsētas pašvaldība)
3. Topogrāfiskie plāni mērogā 1:2000 (autors ©Latvijas Ģeotelpiskās informācijas aģentūra, 2000-2015)
4. Ortofoto kartes mērogā 1:10000 (autors ©Latvijas Ģeotelpiskās informācijas aģentūra 2007 un 2013)
5. Rīgas pilsētas ielu sarkanās līnijas (autors ©Rīgas pilsētas pašvaldība 2017)
6. Rīgas pilsētas ielas un adreses (autors ©Rīgas pilsētas pašvaldība 2004-2017)
7. Rīgas teritorijas plānojums 2006.-2018.gadam (autors ©Rīgas pilsētas pašvaldība)
8. SIA "Arhitektoniskās izpētes grupas" 2013.gada pētījums "Rīgas kultūrvēsturisko teritoriju ārpus Rīgas vēsturiskā centra un tā aizsardzības zonas izpēte"
Latvijas koordinātu sistēma LKS-92 TM



PROJEKTĒTĀS IEBRAUKTUVES
ŠKĒRSPROFILS 1-1

